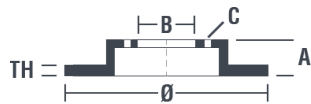
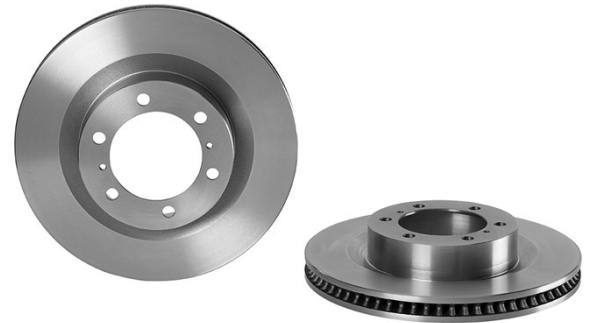


Technische Daten der Scheiben

Achse Vorne	Durchmesser 338 mm
Gesamthöhe (A) 68,3 mm	Nabendurchmesser (B) 108 mm
Anzahl der Bohrungen (C) 6	Stärke (TH) 32 mm
Minimalstärke 29 mm	Anzugsmoment Nm
Stück pro Karton 1	EAN-Code 8020584219010



Herstellernummer

Brembo 09.B634.10	AP 25373	Breco BS 8983
-----------------------------	--------------------	-------------------------

09.B634.10	
AP	25373 V-25373
BRECO	BS 8983-BS 8983
DIMENSION	338 x 32 mm
MIN TH	29 mm
BALANCING	GUARANTEED
MATERIAL	SUB-GROUP 1
WEIGHT	10 kg

DATE : 05/07/2013 VERSION : 00

Technische Daten

Kompat. Fahrzq.

LEXUS				
Modell	Typ	kW	Baujahr	
GX (URJ15_)	460 4WD (URJ150)	218	01/10 -	
GX (URJ15_)	460 4WD (URJ150)	225	01/10 -	
TOYOTA				
Modell	Typ	kW	Baujahr	
LAND CRUISER PRADO (_J15_)	2.7 (TRJ150_, TRJ155_)	120	08/09 -	
LAND CRUISER PRADO (_J15_)	3.0 D-4D (KDJ155_, KDJ150_)	140	10/10 -	
LAND CRUISER PRADO (_J15_)	4.0 V6 VVT-i (GRJ150_, GRJ125_)	207	08/09 -	
TOYOTA (FAW)				
Modell	Typ	kW	Baujahr	

OE-Teilenr.**Passende OE-Teilenummern**

LEXUS	4351260190
-------	------------

LEXUS	4351260191
-------	------------

TOYOTA	4351260190
--------	------------

TOYOTA	4351260191
--------	------------