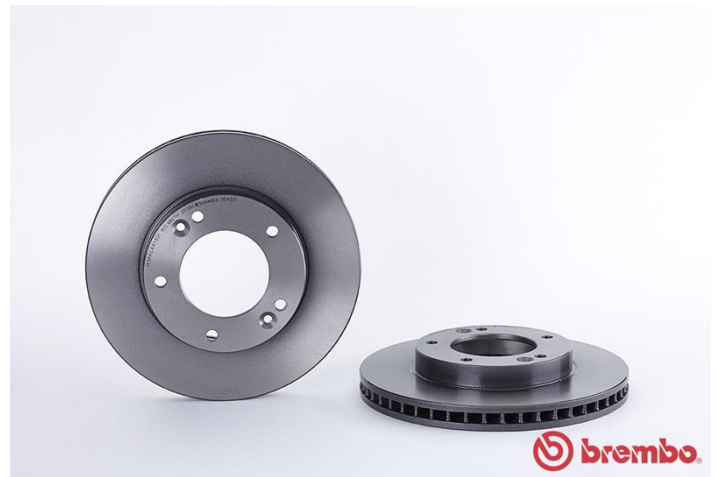
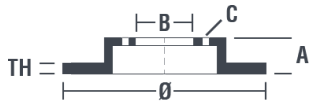


## Caractéristiques techniques du disque

<b>Essieu</b> Avant	<b>Diamètre</b> 302 mm
<b>Hauteur totale (A)</b> 54 mm	<b>Diamètre de centrage (B)</b> 96,3 mm
<b>Nombre de trous de fixation (C)</b> 5	<b>Épaisseur (TH)</b> 28 mm
<b>Épaisseur min.</b> 26 mm	<b>Couple de serrage</b>
<b>Unités par boîte</b> 2	<b>Code EAN</b> 8020584034705



		<b>09.9545.10</b>	
AP	24913 V-24913		
BRECO	BV 8518-BS 8518		
DIMENSION	302 x 28 mm		
MIN TH	26 mm		
BALANCING	GUARANTEED		
MATERIAL	SUB-GROUP 2		
WEIGHT	8.4 kg		
KBA ABE	09 GL H 05 KBA 61112		
HC			
	09.9545.11		

DATE : 24/04/2014 VERSION : 00

## Références marques

<b>Brembo</b> 09.9545.11	<b>AP</b> 24913 V	<b>Breco</b> BV 8518
-----------------------------	----------------------	-------------------------

## Spécifications techniques

### Disque High Carbon (HC)

Grâce au pourcentage élevé de carbone dans la composition chimique de la fonte, le **disque HC**, en fonte à haute teneur en carbone, présente un meilleur coefficient d'amortissement qui garantit une réduction des vibrations et des bruits, pour une meilleure performance et un meilleur confort au freinage.

**HC**

### Disque vernis UV

Le procédé de **fixation du vernis par lampe à UV** garantit une résistance supérieure à la corrosion et une **protection complète** du disque.



## Véhicules couverts

### KIA

Modèle	Type	KW	Année
SORENTO I (JC)	2.4	102	08/02 -
SORENTO I (JC)	2.5 CRDi	103	08/02 -
SORENTO I (JC)	3.5 V6 4WD	143	08/02 -
SORENTO I (JC)	3.8 4WD	196	09/06 -

## Refs constructeur

## Références constructeurs compatibles

KIA	517123E000
-----	------------

---

KIA	517123E300
-----	------------

---