

Disc 09.5916.10

brembo
AFTERMARKET

Specificații tehnice disc

Osie Anterioară

Diametru
271 mm

Înălțime totală (A)
52,7 mm

Diametru de centrare (B)
62 mm

Număr orificii (C)
5

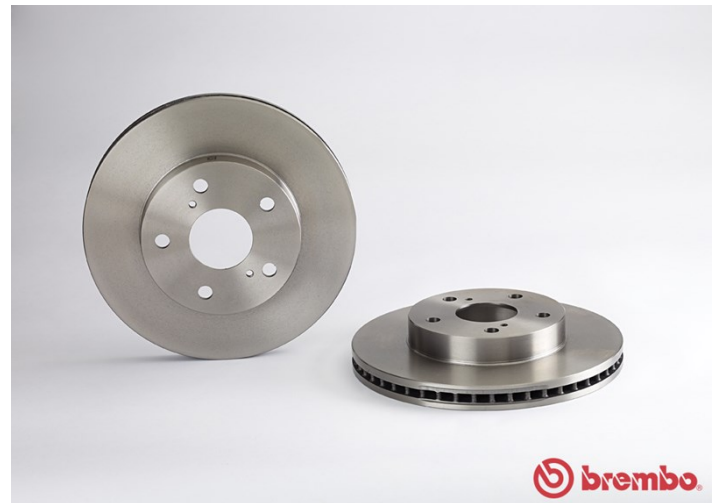
Grosime (TH)
25 mm

Grosime min.
23 mm

Cuplu de strângere 
103 Nm

Unități per cutie
2

Cod EAN
8020584591611



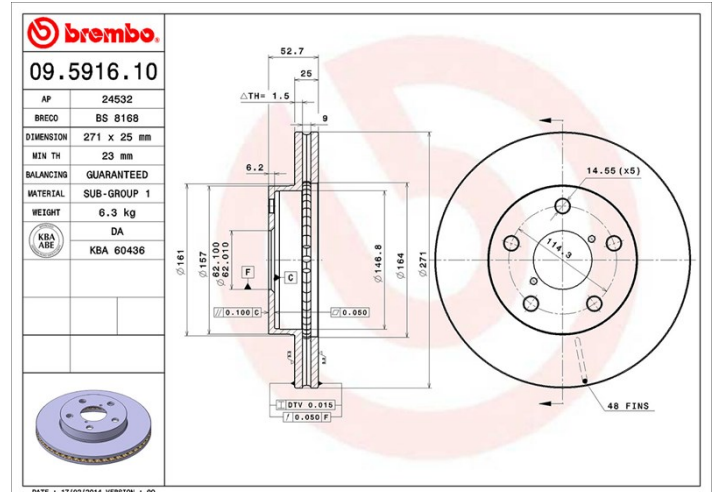
brembo

Coduri mărci

Brembo
09.5916.10

AP
24532

Breco
BS 8168



Specificații tehnice

Autovehicule compatibile

TOYOTA

Model	Tip	kW	An
PREVIA (_R1_, _R2_)	2.4 (TCR11_, TCR10_)	97	05/90 08/00
PREVIA (_R1_, _R2_)	2.4 4WD (TCR21_, TCR20_)	97	01/90 08/00

Coduri OE

Coduri OE compatibile

TOYOTA	4351228090
TOYOTA	4351228100