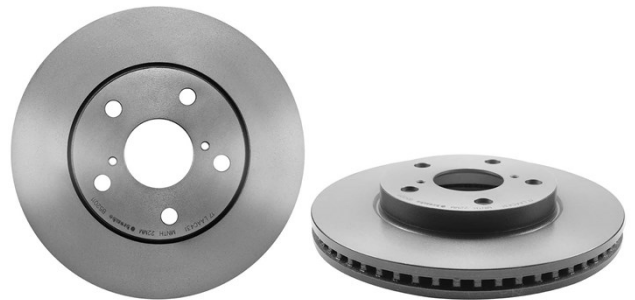
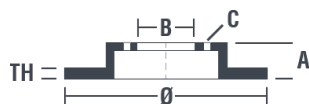


Tekniska data för bromsskivan

Axel Fram	Diameter 275 mm
Total höjd (A) 46,2 mm	Centreringsdiameter (B) 62 mm
Antal hål (C) 5	Tjocklek (TH) 25 mm
Min. tjocklek 22 mm	Åtdragningsmoment Nm
Enhet per låda 2	EAN-kod 8020584032398



Enhet per låda
2



Märkeskoder

Brembo 09.B520.11	AP 25678 V	Breco BV 9288
-----------------------------	----------------------	-------------------------

09.B520.11	
AP	25678 V
BRECO	BV 9288
DIMENSION	275 x 25 mm
MIN TH	22 mm
BALANCING	GUARANTEED
MATERIAL	SUB-GROUP 2
WEIGHT	6.3 kg
09.B520.11	
<small>DATE : 05/02/2018 VERSION : 00</small>	

Tekniska specifikationer

Bromsskiva High Carbon (HC)

Tack vare den höga andelen kol i den kemiska sammansättningen av gjutjärnet, ger HC-skivan en större dämpningskoefficient, som kan reducera vibrationerna och missljud under körningen.



UV-skiva

UV-beläggningstekniken som har utvecklats i samarbete med bitillverkare, garanterar en överlägsen beständighet mot korrosion och ett komplett skydd av bromsskivan.



Kompatibla fordon

LEXUS

Modell	Typ	kW	År
HS (ANF10)	250h (ANF10)	110	07/09 01/18

TOYOTA

Modell	Typ	kW	År
PRIUS PLUS (_V4_)	1.8 Hybrid (ZVW40W, ZVW41W)	73	05/11 -
RAV 4 III (_A3_)	2.0 (ZSA35)	109	03/09 06/13

RAV 4 III (_A3_)	2.0 (ZSA35_)	116	12/08 06/13
RAV 4 III (_A3_)	2.0 4WD (ACA30_)	112	02/06 06/13
RAV 4 III (_A3_)	2.0 4WD (ZSA30)	109	03/09 06/13
RAV 4 III (_A3_)	2.0 4WD (ZSA30_)	116	12/08 06/13
RAV 4 III (_A3_)	2.2 D (ALA35_)	110	12/08 06/13
RAV 4 III (_A3_)	2.2 D 4WD (ALA30_)	130	02/06 06/13
RAV 4 III (_A3_)	2.2 D 4WD (ALA30_)	100	02/06 12/12
RAV 4 III (_A3_)	2.2 D 4WD (ALA30_)	110	12/08 06/13
RAV 4 III (_A3_)	2.4 (ACA33, ACA36, ACA38)	125	11/05 12/13
RAV 4 III (_A3_)	2.4 4WD (ACA31, ACA33)	125	11/05 06/13
RAV 4 IV (_A4_)	2.5 (ASA42)	132	12/12 -
RAV 4 IV (_A4_)	2.5 4WD (ASA44)	132	12/12 -

OE-nummer

Kompatibla OE-nummer

LEXUS	4351242040
TOYOTA	4351242040
TOYOTA	4351242080